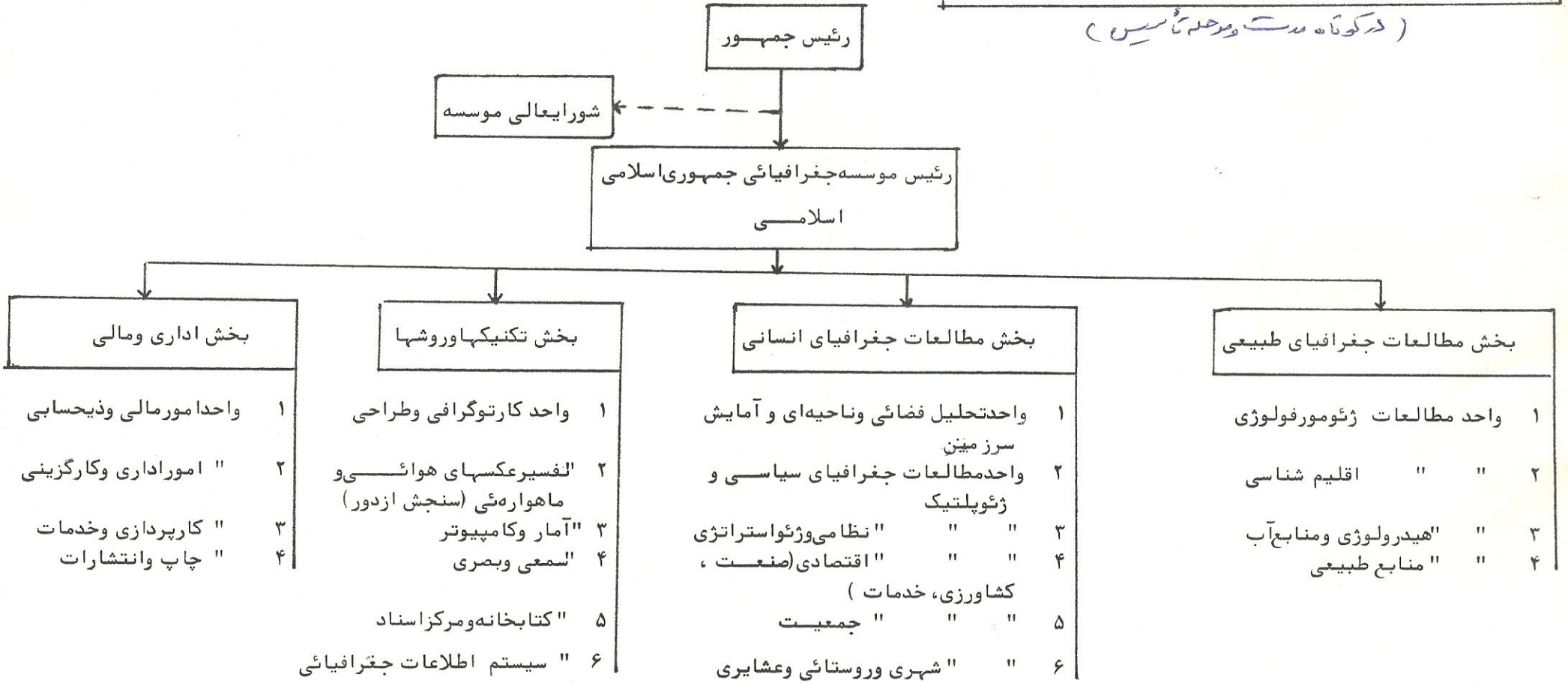


نمودار تشکیلاتی موسسه یا سازمان جغرافیائی جمهوری اسلامی ایران

( در کوناه دست و مرعده تا سیر )



طرح از: دکتر محمد رضا حافظ‌نیا

فروردین - ۱۳۷۰

نمودار تشکیلاتی موسسه جغرافیائی جمهوری اسلامی ایران  
در بلند مدت

بالا ترین مقام اجرائی کشور ( رئیس جمهور )

رئیس موسسه، جغرافیائی جمهوری اسلامی ایران

بخش جغرافیای طبیعی	بخش جغرافیای انسانی	بخش جغرافیای ناحیه‌ای و جهان‌شناسی	بخش تکنیکها و روشها	بخش آموزش	بخش مالی و اداری
۱ واحد ژئومورفولوژی	۱ واحد تحلیل فضائی و آمایش	۱ واحد مطالعات افریقا	۱ واحد طراحی کارتوگرافی	۱ واحد آموزش	۱ واحد محاسبی و امور مالی
۲ واحد اقلیم‌شناسی	۲ " مطالعات ناحیه‌ای و برنامه‌ریزی منطقه‌های	۲ " آسیای شرقی	۲ " تفسیر عکسهای هوایی	۲ واحد ثبت سوابق	۲ امور اداری و - کارگزینی
۳ واحد منابع آب	۳ " جغرافیای شهری	۳ " آسیای جنوبی	۳ " سنجش از دور	۳ " پذیرش دانشجو	۳ کاربردازی و خدمات
۴ " بیوزئوگرافی	۴ " جغرافیای روستائی	۴ " اروپای غربی مرکزی و شمالی	۴ " آمار و ریاضی	۴ " آموزشهای کوتاه مدت	۴ چاپ و انتشارات
۵ " منابع طبیعی	۵ " ایلات و عشایر	۵ " جنوبی	۵ " کامپیوتر	توجیهی	
۶ " مناطق خشک و کویری	۶ " جمعیت	۶ " آمریکا عالی	۶ " ترجمه متون زبان خارجی		
	۷ " سیاسی	۷ " آمریکای لاتین	۷ " کتابخانه		
	۸ " نظامی	۸ " اقیانوسیه و زلاندنو	۸ " واحد عکاسی و فیلمبرداری و غیره		
	۹ " ژئوتیک	۹ " اروپای شرقی			
	۱۰ " ژئواستراتژی	۱۰ " جهان اسلام			
	۱۱ " ج فرهنگها و ایدئولوژیها	۱۱ " خاور میانه			
	۱۲ " تاریخی	۱۲ " روسیه، شوروی			
	۱۳ " اقوام و ملیتها	۱۳ " منطقه اقیانوس آرام			
		۱۴ " اقیانوس هند			
		۱۵ " اقیانوس اطلس			
		۱۶ " قطب جنوب			
		۱۷ " قطب شمال			
		۱۸ " واحد مطالعات دریای مدیترانه			
		۱۹ " خلیج فارس و دریای مازندران			

رسیده شده به م. حافظی  
فورسین ۱۳۷۰